

ATF-200N-5.1 (90101、90102、90103 スペック)

■クレーン

ブーム	13.2m	200,000 kg × 2.7m (2×13本掛、アタッチメント付)
	17.6m	114,000 kg × 4.5m (14本掛)
	21.9m	91,000 kg × 6.0m (11本掛)
	22.6m	91,000 kg × 5.0m (11本掛)
	26.3m	75,000 kg × 7.0m (9本掛)
	30.6m	67,000 kg × 6.0m (9本掛)
	31.9m	43,800 kg × 4.5m (6本掛)
	35.0m	56,500 kg × 6.0m (7本掛)
	39.3m	43,200 kg × 8.0m (6本掛)
	43.7m	34,500 kg × 9.0m (5本掛)
	48.0m	27,900 kg × 10.0m (4本掛)
	52.4m	22,300 kg × 12.0m (3本掛)
	56.7m	18,300 kg × 14.0m (3本掛)
	60.0m	15,500 kg × 18.0m (2本掛)
シングルトップ	8,700 kg (1本掛)	
フルオートラフィングジブ (FLJ)	1.9m+ 8.5m FLJ	27,600 kg × 3.0m (4本掛)
	1.9m+11.6m FLJ	14,600 kg × 16.0m (2本掛)
	1.9m+14.7m FLJ	13,900 kg × 12.0m (2本掛)
	1.9m+17.8m FLJ	13,500 kg × 6.0m (2本掛)
	1.9m+20.9m FLJ	5,600 kg × 32.0m (1本掛)
油圧チルトジブ (HLJ)	1.1m+ 4.7m HLJ	45,400 kg × 3.0m (6本掛)
	1.1m+10.9m HLJ	14,900 kg × 14.0m (2本掛)
	1.1m+16.9m HLJ	14,900 kg × 8.0m (2本掛)
	1.1m+22.9m HLJ	9,800 kg × 10.0m (2本掛)
	1.1m+28.9m HLJ	6,200 kg × 14.0m (1本掛)
	1.1m+34.9m HLJ	4,600 kg × 14.0m (1本掛)
最大地上揚程	ブーム	60.0m (15.5t)
	FLJ	83.0m (4.0t)
	HLJ	95.0m (2.0t)
最大作業半径	ブーム	56.0m (3.3t)
	FLJ	62.0m (1.6t)
	HLJ	76.0m (1.4t)
ブーム・ジブ長	ブーム	13.2m ~ 60.0m
	FLJ	1.9m + 8.5m ~ 20.9m
	HLJ	1.1m + 4.7m ~ 34.9m
ブーム・ジブ形	ブーム	箱型6段油圧伸縮式、各段ピンロック方式
	FLJ	箱型3段同時伸縮式 オフセット5° ~ 60° 油圧無段階傾斜式
	HLJ	ラチス型6段 オフセット0° ~ 40° 油圧無段階傾斜式
	シングルトップ	先端ブーム取付横折曲格納式
ブーム・ジブ伸縮装置	ブーム	複動油圧シリンダ直押し1本
	FLJ	複動油圧シリンダ直押し1本 ワイヤロープ式伸縮装置1基
ブーム伸長速度	46.8m/500s	
フック	125tフック (7枚シーブ) 60tフック (3枚シーブ) 26tフック (1枚シーブ) 8.7tフック	
巻上装置	油圧モータ駆動遊星歯車減速式 自動ブレーキ シングルウインチ 2基	
ワイヤロープ	主巻	径21mm × 長さ320m
	補巻	径21mm × 長さ250m
巻上速度	主巻	125m/min (4層)
	補巻	125m/min (4層)
ブーム起伏装置	複動油圧シリンダ直押し1本	
ブーム上げ速度	-1.0° ~ 83.5° / 60s	
旋回装置	油圧モータ駆動遊星歯車減速式 ボール式スイングベアリング 油圧操作式旋回ロック 手動スイッチ式ブレーキ	
旋回角度	360° 連続	
旋回速度	1.6 min ⁻¹	
カウンタウエイト	50t、36t、24t、12t、0t	
アウトリガ	全油圧式 H型 張出幅：最大8.3m、 中間7.0m、 5.6m、 4.6m、 最小2.7m スライド・ジャッキ各個操作装置付 スライドロック用ピン付 スライド格納式フロート	

上部エンジン	形 式	ベンツ OM934LA 水冷4サイクル直列4気筒 直接噴射式 排気ターボ過給 インタークーラ付 ディーゼルエンジン 尿素SCRシステム付
	総排気量	5.13L
	最高出力	129kW [175PS] / 2,200min ⁻¹ [rpm]
	最大トルク	750N・m [76kgf・m] / 1,200~1,600min ⁻¹ [rpm]
燃料タンク容量	250L	
A d B l u e タンク容量	19L	
油圧ポンプ	高圧可変ピストンポンプ 2個 高圧ピストンポンプ 1個 高圧キャボンブ 1個	
安全装置	過負荷防止装置 (AML) 作業範囲制限機能 旋回範囲制限機能 旋回自動停止機能 ブーム起伏緩停止機能 フック移動量表示機能 カウンタウエイト組み合わせ検出装置 個別検出式アウトリガ張出幅自動検出装置 巻過防止装置 捨巻確保装置 水準器 玉掛けロープはずれ止め 旋回ロック装置 油圧安全弁 油圧ロック装置 (伸縮・起伏・巻上・ジャッキ)	
	付属装置	ブーム着脱装置 カウンタウエイト着脱装置 速度調整装置(起伏・旋回・ウインチ・ジブチルト) 作業灯、内部チルト式クレーン運転室、シートヒーター リフトアジャスタ、リリースアジャスタ AML外部表示灯、風速計、オイルクーラー エアコン、ラジオ、ドラム視認モニタ 旋回音声警報装置、拡声器 作業準備用ラジコン 携帯通信装置 (HELLO-NET Owner's Site)
オ プ シ ョ ン	敷鉄板	

■キャリヤ

最 高 速 度	85km/h	
登 坂 能 力	tanθ = 0.7	
最 小 回 転 半 径	10.5m	
全 長	14,490mm	
全 幅	3,000mm	
全 高	3,980mm	
軸 距	2,700mm+1,650mm+2,440mm+1,700mm	
	2,440mm	
車 両 総 重 量 (公道走行状態)	全 重 量	40,470kg
	前 軸	17,580kg (1軸 + 2軸)
	後 軸	1,380kg (3軸) 21,510kg (4軸 + 5軸)
乗 員 定 員	2名	
エ ン ジ ン	形 式	ベンツ OM471LA 水冷4サイクル直列6気筒直接噴射式、 インタークーラ付ターボ ディーゼルエンジン、 尿素SCRシステム付
	総排気量	12.8L
	最高出力	390kW [530PS] / 1,700min ⁻¹ [rpm]
	最大トルク	2,460N・m [251kgf・m] / 1,300min ⁻¹ [rpm]
燃料タンク容量	600L	
A d B l u e タンク容量	40L	
変 速 機	形 式	ZF ASトロニック、自動変速式、インターダブレーキ付
	段	前進12段、後進2段
駆 動 方 式	10×6 (8) 1軸 + (2軸) + 4軸 + 5軸、デフロック装置付	
車 軸 形 式	5軸全浮動式	
懸 架 方 式	全軸ハイドロニューマチック、レベリング調整付、 サスペンションストローク：+158mm、-118mm	
ス テ ア リ ン グ	左ハンドル、非常ステアリングポンプ付2系統式、 パワーステアリング、特殊ステアリングモード付	
ブ レ ー キ	主ブレーキ	空気式全輪ディスクブレーキ、2系統式、ABS装着
	駐車ブレーキ	2・4・5軸 (6輪) 制動スプリング式
	補助ブレーキ	変速機内蔵インターダ、排気ブレーキ
タ イ ヤ	385/95 R25 170F ROAD (全輪)	
バ ッ テ リ	12V・140Ah × 2個 (24V)	
付 属 装 置	エアコン、ラジオ、集中給油装置、 仮眠用ベッド、バックモニタ、イモビライザ、 シートヒーター、クルーズコントロール	

ATF-200N-5.1 (90101、90102、90103 スペック)

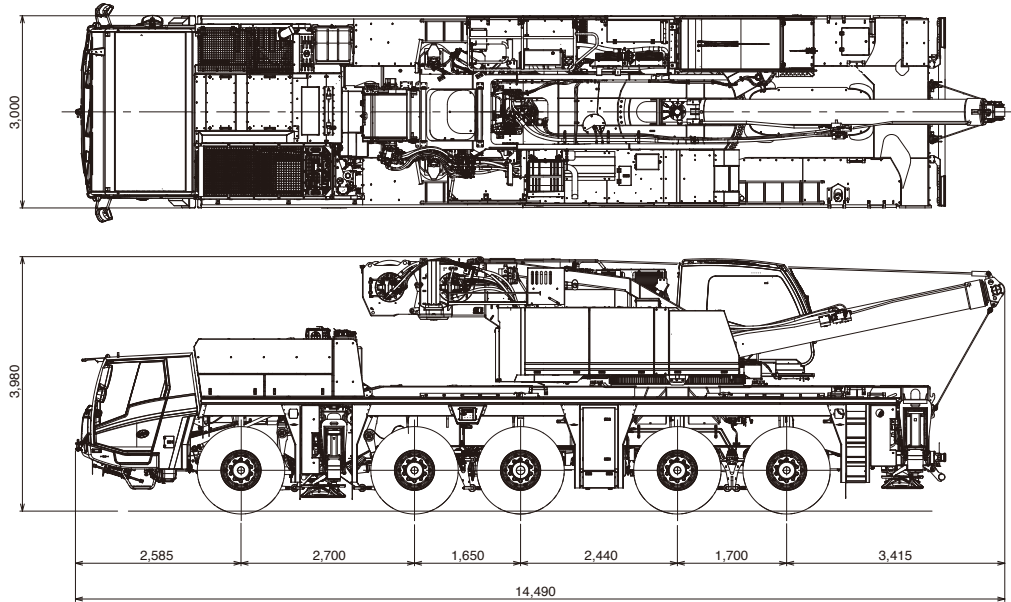
公道走行状態

単位(mm)

● キャリヤ + 旋回体 40.47 t

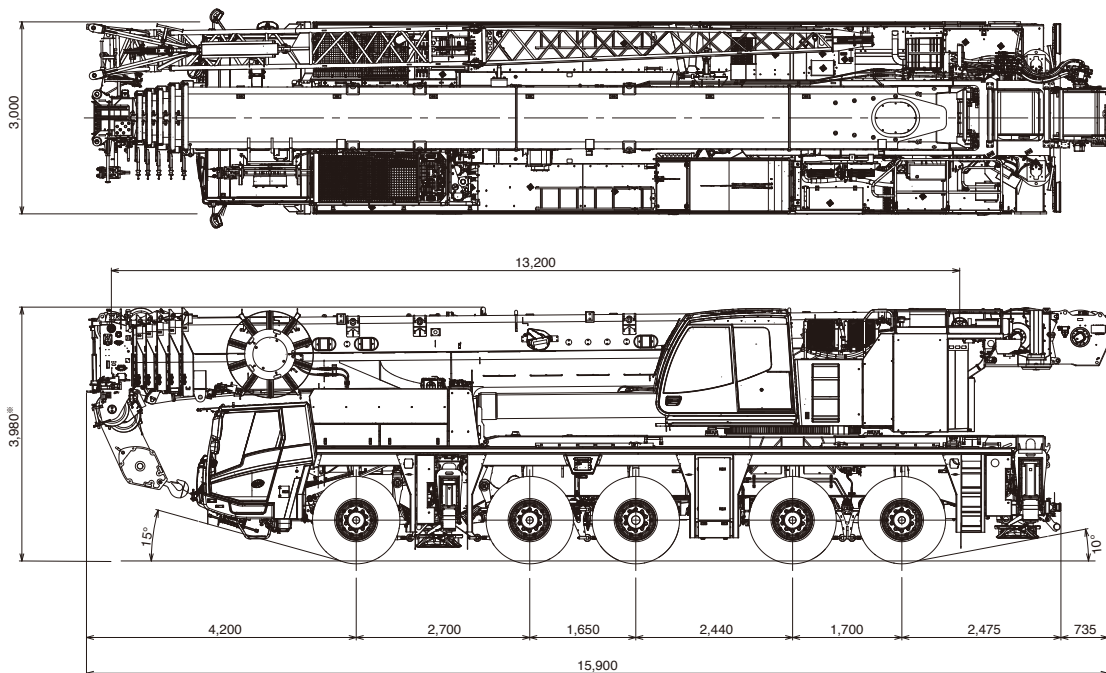
(公道走行時の注意事項)

1. ブームおよびカウンタウエイト装置を別送し、旋回体を後方向に向け、旋回ブレーキをかけピンロックした状態で走行しなければなりません。
2. 道路運送車両の保安基準による保安基準緩和の認定が必要です。
3. 道路法による特殊車両の通行許可が必要です。基本通行条件 重量: Dが記載された適合証明書を取得していますが、実際の通行経路で申請して許可された条件にしたがって走行しなければなりません。



構内移動姿勢

単位(mm)



※+158mm、-118mm (サスペンション)

最低地上高: 200mm